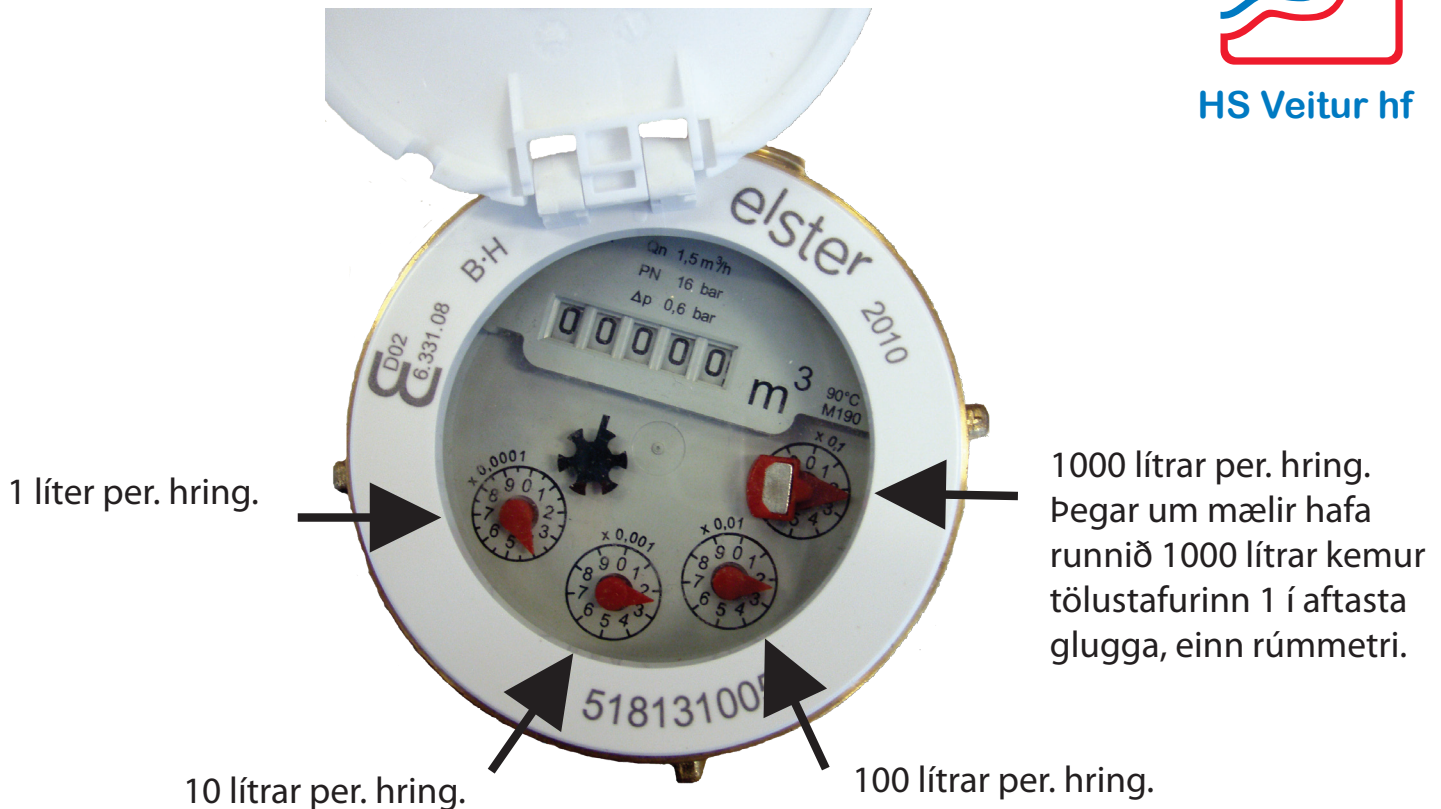


Mælaskífan á rennslismæli



HS Veitur hf



Samanburður heimil - rennslismælir

Áætluð heitavatnsnotkun í rúmmetra á ári, umreiknað úr lítrum á mínútu, miðað við 67% nýtingu heimils.

Lítrar/mín.	Rúmm. ári	Lítrar/mín.	Rúmm. ári	Lítrar/mín.	Rúmm. ári	Lítrar/mín.	Rúmm. ári
1	352	10	3.520	27	9.504	44	15.488
1,5	528	11	3.872	28	9.856	45	15.840
2	704	12	4.224	29	10.208	46	16.192
2,5	880	13	4.576	30	10.560	47	16.544
3,5	1.232	14	4.928	31	10.912	48	16.896
4	1.408	15	5.280	32	11.264	49	17.248
4,5	1.584	16	5.632	33	11.616	50	17.600
5	1.760	17	5.984	34	11.968	55	19.360
5,5	1.936	18	6.336	35	12.320	60	21.120
6	2.112	19	6.688	36	12.672	65	22.880
6,5	2.288	20	7.040	37	13.024	70	24.640
7	2.464	21	7.392	38	13.376	75	26.400
7,5	2.640	22	7.744	39	13.728	80	28.160
8	2.816	23	8.096	40	14.080	85	29.920
8,5	2.992	24	8.448	41	14.432	90	31.680
9	3.168	25	8.800	42	14.784	95	33.440
9,5	3.344	26	9.152	43	15.136	100	35.200

1 líter mínútu = 60 lítrar klst. = 1,44 rúmmetrar á sólarhring.

1,44 rúmmetrar sólarhring = 525 rúmmetrar á ári (365 dagar).

Viðmiðunin er 67% nýting á hemli.

525 rúmmetrar á ári x 0,67 = 352 rúmmetrar á ári.